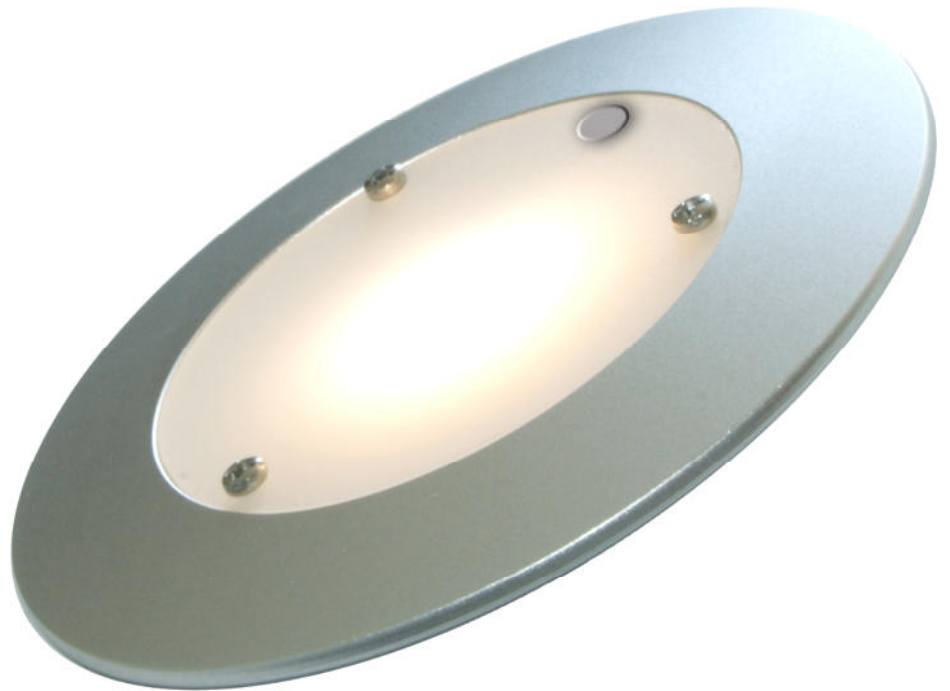


---

LumiCoin Elektronik  
Bedienungsanleitung



LED-Leuchte 3 Watt 8V-30V mit Taster An/Aus  
LiLu-T

## **Einführung**

Wir freuen uns dass Sie sich für eine LumiCoin LED-Leuchte entschieden haben. Innovative Technik, einfache Montage und lange Lebensdauer sind die herausragenden Merkmale unserer Leuchten.

## **Bestimmungsgemäße Verwendung**

Diese Leuchte ist bestimmt zur Benutzung in privaten Haushalten.

Ein Einsatz im Freien ist nicht zulässig. Der Kontakt mit Wasser ist unbedingt zu vermeiden. Die Verwendung von Reinigungsmitteln sollte unterbleiben. Die Leuchte darf nicht geändert bzw. umgebaut werden. Eine andere Verwendung als hier beschrieben kann zur Beschädigung des Produktes führen und ist evtl. mit weiteren Gefahren verbunden.

Die Leuchte muss angeschlossen, montiert und betrieben werden wie in diesem Dokument beschrieben.

## **Sicherheitshinweis:**

- **Blicken Sie bei abgenommener Scheibe nicht in den Lichtstrahl der Leuchtdiode!**
- **Schalten Sie die Leuchte bei abgenommener Scheibe unbedingt aus!**

## **Lebensdauer/Energielabel/Garantie**

Alle unsere Leuchten wurden „um die Leuchtdiode herum“ konstruiert. LED und Gehäuse bilden eine perfekte Einheit mit bester Wärmeableitung für die LED. Dadurch erreichen wir eine Lebensdauer die diejenige von LED-Leuchtmitteln bei weitem übertrifft. Leuchtmittel sind von vornherein als Wegwerf-Artikel bestimmt. Unsere Leuchten dagegen sind von vornherein als langlebige Produkte konstruiert. Dies unterstreichen wir durch eine dreijährige Gewährleistung und immerwährende Reparatur-Möglichkeiten. Lassen Sie sich von der Aussage auf dem Energielabel „Die Lampen können in der Leuchte nicht ausgetauscht werden“ nicht verunsichern. Dies ist eine EU-Vorschrift, die Wegwerf-Artikel gegenüber langlebigen bevorzugt.

## **Sicherheit**

Der Betrieb mit niedriger Spannung („Schutzkleinspannung“) bietet größtmögliche elektrische Sicherheit. Die Verwendung von Gleichstrom lässt keine elektromagnetischen Wechselfelder entstehen. Aufgrund der geringen Wärmeerzeugung ist eine Beschädigung umgebender Materialien praktisch ausgeschlossen.

## **Montage**

Die Montage kann wahlweise als Aufbau- oder als Einbauleuchte erfolgen. Als Einbauleuchte können Öffnungen von ca. 55-70mm Durchmesser (z.B. von Halogenleuchten) abgedeckt werden, bzw. muss eine Aussparung von 55mm Durchmesser und mindestens 5mm Tiefe angebracht werden.

Die Montage kann auf glatten Untergründen mittels der mitgelieferten Klebepads erfolgen.

Verwenden Sie bei Aufbaumontage das innere Klebepad und bei Einbaumontage den äußeren Klebering.

Die Aufbaumontage kann weiterhin durch schrauben erfolgen.

Entfernen Sie dazu mit einem kleinen Kreuzschlitz-Schraubendreher die Acrylscheibe.

Befestigen Sie die Leuchte auf dem Untergrund mittels der mitgelieferten oder ähnlichen Schrauben durch die Befestigungslöcher. Achten Sie beim festdrehen der Schrauben darauf, dass keines der Bauteile auf der Platine beschädigt wird.

→Der Taster-Knopf ist mit einer Klebefolie gegen Herausfallen bei entfernter Scheibe gesichert. Bitte entfernen Sie diese Folie nach der Montage. Bei einer späteren Demontage achten Sie bitte darauf dass der Knopf nicht herausfällt.

## Anschluss

Grauer Streifen: Plus (8V...30V) (oder rot, bei bestimmten Modellen)

Weiß: Minus

**Die positive Betriebsspannungs-Leitung muss am Abgriffpunkt abgesichert werden.**

→ Verwenden Sie dazu bei Betrieb an einer Batterie bzw. an einem Netzgerät mit einer Leistung von mehr als 24 Watt eine Sicherung mit 1-2 Ampere die am Anfang der Plusleitung montiert werden muss, nicht an der Leuchte!

→ Das Anschlusskabel hat wegen der geringen Größe der Leuchte keine Zugentlastung. Vermeiden Sie daher bei Montage und Betrieb Belastungen des Kabels. Verlegen Sie es so, dass Zugbelastungen ausgeschlossen sind.

## Bedienung

Die Bedienung erfolgt durch den eingebauten Taster:

Einmal drücken – An, nochmals drücken – Aus

Beim Einschalten über einen externen Schalter bzw. beim erstmaligen Anschließen ist die Leuchte aus.

## Schutzfunktionen

Bei Verpolung oder vertauschen von Anschlüssen schützt sich die Leuchte selbst und wird nicht zerstört, ebenso bei Überspannungen wie statischen Entladungen.


*Der Betrieb mit einer zu hohen Spannung (>33V) ist jedoch zu vermeiden, da die Leuchte dadurch mit Sicherheit zerstört wird. In diesem Falle erlischt die Garantie!*

| Technische Daten <sup>1</sup>       | LL-T-27                      | LL-T-40 |
|-------------------------------------|------------------------------|---------|
| Artikelnummer                       | 03132                        | 00485   |
| Durchmesser mm                      | 85                           |         |
| Höhe mm                             | 10                           |         |
| Betriebsspannung Volt               | 8...30                       |         |
| Stromaufnahme Ampere                | 0,25 bei 12V / 0,125 bei 24V |         |
| Stromaufnahme Standby Ampere        | 0,001                        |         |
| Leistungsaufnahme Watt              | 3                            |         |
| Energie-Effizienzklasse             | A++                          |         |
| Farbtemperatur Kelvin               | 2700                         | 4000    |
| Helligkeit (Lichtstrom) Lumen       | 250                          | 270     |
| Abstrahlwinkel Grad                 | 150                          |         |
| Gehäusetemperatur Grad <sup>2</sup> | 50                           |         |
| Zulässige Betriebstemperatur Grad   | -10...+50                    |         |


<sup>1</sup> circa Angaben

<sup>2</sup> bei 20 Grad Umgebungstemperatur und voller Leistung

LumiCoin Elektronik e.K.  
LiLu-T




Diese Leuchte enthält eingebaute LED-Lampen



LED

Die Lampen können in der Leuchte nicht ausgetauscht werden

874/2012 

Unsere Leuchten mit fest eingebauter LED sind für eine Lebensdauer von mehreren Jahrzehnten konstruiert. Es gibt keine Lebensdauer-verkürzenden Sollbruchstellen

## Betriebsspannung

Alle unsere Leuchten werden über eine eingebaute Vorschalt elektronik betrieben. Es spielt keine Rolle mit welcher Spannung Sie die Leuchte betreiben (innerhalb des zulässigen Bereiches), Helligkeit und Leistungsaufnahme bleiben gleich.

## Installation

Lassen Sie Montage und Anschluss durch einen Fachmann vornehmen damit Bestimmungen eingehalten werden und die Betriebssicherheit gewährleistet ist.

## Anschlusskabel

Wegen der geringen Stromaufnahme kann das Anschlusskabel nahezu beliebig verlängert werden ohne dass besondere Anforderungen an den Kabelquerschnitt gestellt werden.

Verwenden Sie im Zweifelsfalle ein Kabel mit einem Querschnitt von 0,75mm<sup>2</sup>.

Auch hierbei sind die geltenden Sicherheitsbestimmungen bezüglich Kabelart, Aderfarbe und Verbindungstechnik zu beachten.

## Garantie

Wir gewährleisten, dass das Produkt bei normalem Einsatz und Bedienung für den Zeitraum von zwei Jahren, gerechnet vom Datum des Erwerbs an, mit Ausnahme der nachstehend aufgeführten Umstände, frei von Material- und Herstellungsfehlern ist. Die Garantie gilt nicht für Produkte, die missbraucht oder vernachlässigt, in einen Unfall verwickelt oder unsachgemässen Betriebs- oder Lagerbedingungen unterworfen wurden. Im Falle eines Ausfalls des Produkts während der Garantiefrist ist das Produkt zwecks Reparatur oder Austausch an die Vertriebsfirma bzw. an den Einzelhändler zurückzusenden von der/dem das Gerät erworben wurde, oder an den Hersteller direkt. Der alleinige Anspruch des Käufers innerhalb der Garantiefrist besteht im Austausch oder der Reparatur des Geräts oder der Rückerstattung des Kaufpreises.

Die vorstehende Garantie gilt anstelle aller anderen Garantien, egal ob ausdrücklicher oder stillschweigender Natur, einschließlich, jedoch ohne Beschränkung, aller stillschweigenden Garantien der Verkäuflichkeit, der Handelstauglichkeit und der Eignung für einen bestimmten Zweck oder eine besondere Verwendung.

Der Hersteller übernimmt keinerlei Verantwortung für besondere, zufällige oder Folgeschäden, weder durch Vertrag, Schadenersatzanspruch noch anderweitig.



## Entsorgung

Auch die beste Leuchte wird irgendwann entsorgt werden müssen.

Ausgediente LED-Leuchten gehören nicht in den Hausmüll.

Da sie elektronische Bauteile enthalten, müssen sie wie andere elektronische Geräte entsorgt werden. Wertstoffhöfe, Sammel-Mobile, manche Handwerksbetriebe oder Händler nehmen Altlampen entgegen. Selbstverständlich können sie auch an uns zum Recycling eingeschendet werden.

## CE Konformitätserklärung

Dieses Gerät befindet sich in Übereinstimmung mit den grundlegenden Anforderungen und den übrigen einschlägigen Bestimmungen der EU-Richtlinie 1995/5/EG.

Die CE-Konformitätserklärung kann beim Lieferanten angefordert werden.