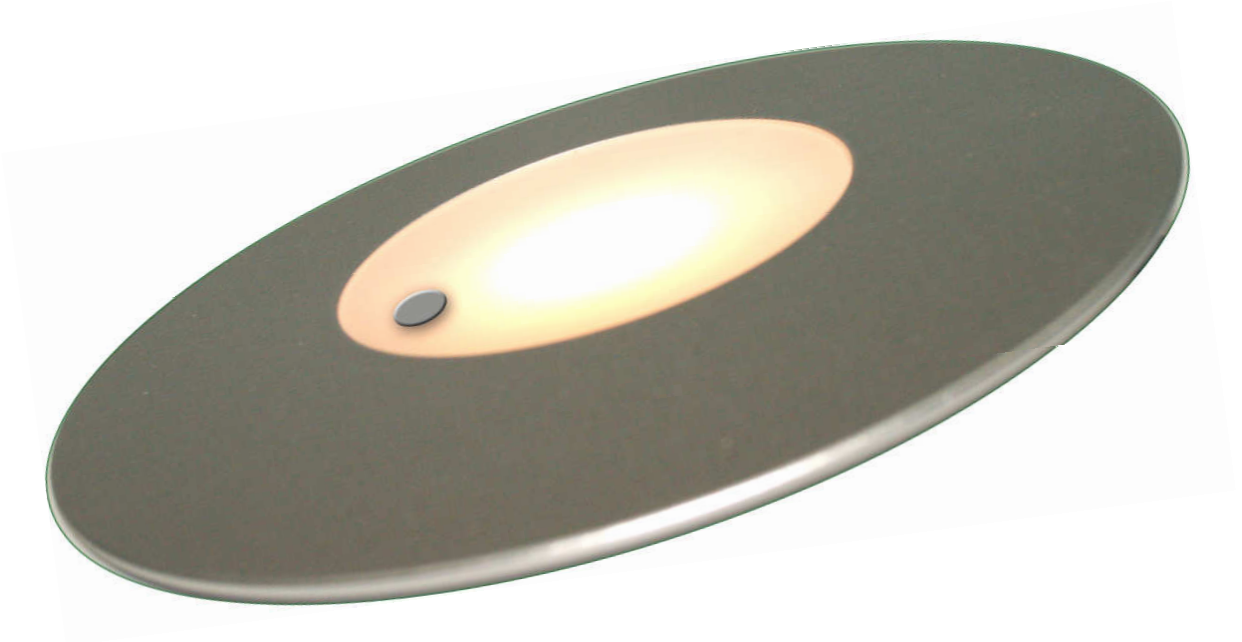

LumiCoin Elektronik
Bedienungsanleitung



LED-Leuchte 6 Watt 11V-30V mit Taster An/Aus/Dimmen
und einstellbarem Licht-Farbton – Precioso Multi

Einführung

Wir freuen uns dass Sie sich für eine LumiCoin LED-Leuchte entschieden haben. Innovative Technik, einfache Montage und lange Lebensdauer sind die herausragenden Merkmale unserer Leuchten.

Bevor Sie die Leuchte in Betrieb nehmen lesen Sie unbedingt die untenstehende Warnung!

Warnung:

- **Blicken Sie bei abgenommener Scheibe nicht in den Lichtstrahl der Leuchtdiode!**
- **Schalten Sie die Leuchte bei abgenommener Scheibe unbedingt aus!**
- **Nichtbeachtung kann zu Augenschäden führen!**

Wer es eilig hat...

...verbindet rot mit Plus, schwarz mit Minus, Taster drücken...und es leuchtet!
Bitte lesen Sie aber auf jeden Fall die komplette Anleitung!

Funktionsweise

LED-Leuchten basieren auf einem elektronischen Bauelement (LED, Licht-Emittierende-Diode, kurz Leuchtdiode) zur Lichterzeugung. Es gibt keine glühenden Körper bzw. Materialien. Damit sind viele Vorteile verbunden, Leuchtdioden benötigen jedoch grundsätzlich eine Vorschaltel Elektronik für zuverlässigen und energiesparenden Betrieb.

Diese Elektronik ist bei unseren Leuchten integriert und ermöglicht einfachen Anschluss und Betriebssicherheit.

Sicherheit

Der Betrieb mit niedriger Spannung („Schutzkleinspannung“) bietet größtmögliche elektrische Sicherheit. Die Verwendung von Gleichstrom schützt vor elektromagnetischen Feldern. Aufgrund der geringen Wärmezeugung ist eine Beschädigung umgebender Materialien praktisch ausgeschlossen.

Montage

Für das Anschlusskabel muss in der Montagefläche eine Bohrung mit einem Durchmesser von ca. 5-6mm vorhanden sein bzw. angebracht werden.

Trennen Sie Bodenteil und Aluscheibe voneinander indem Sie die Aluscheibe abdrehen. Bei Lieferung ist sie nur lose aufgeschraubt um das Entfernen zu vereinfachen.

Im Bodenteil befinden sich zwei Befestigungslöcher. Schrauben Sie das Bodenteil mit zwei Schrauben mit 3mm Durchmesser an der gewünschten Stelle fest.

Achten Sie beim festdrehen der Schrauben darauf, dass keines der Bauteile auf der Platine beschädigt wird!

Drehen Sie zum Schluss die Aluscheibe wieder vorsichtig auf, legen Sie vorher die Acrylscheibe ein. Achten Sie darauf dass die Acrylscheibe richtig sitzt.

→Der Taster-Knopf ist mit einer Klebefolie gegen Herausfallen bei entfernter Scheibe gesichert. Bitte entfernen Sie diese Folie nach der Montage. Bei einer späteren Demontage achten Sie bitte darauf dass der Knopf nicht herausfällt.

Anschluss

Rot: Plus (11V...30V)
Schwarz: Minus

Die positive Betriebsspannungs-Leitung muss am Abgriffpunkt abgesichert werden.

Dazu ist eine 2A KFZ-Sicherung o.ä. zu empfehlen. Verwenden Sie keine Sicherung mit einem höheren Abschaltwert um Kabelbrände im Falle eines Defekts zu vermeiden.

➔ Die ordnungsgemäße Funktion an einem Niedervolt-Dimmer kann - wie bei allen LED-Leuchten - nicht garantiert werden.

➔ Das Anschlusskabel hat wegen der geringen Grösse der Leuchte keine Zugentlastung. Vermeiden Sie daher bei Montage und Betrieb Belastungen des Kabels. Verlegen Sie es so, dass Zugbelastungen ausgeschlossen sind.

Bedienung

Die Leuchte kann durch Betätigen des Tasters geschaltet, gedimmt und in der Lichtfarbe verändert werden.

Ein/Aus: Kurzer Druck

Farbton-Einstellung: Doppelklick (Wunschfarbe – Warmweiß – Weiß)

Helligkeit stufenlos einstellen: Halten

Bei der stufenlosen Helligkeitseinstellung zeigt die Leuchte die Minimal- und Maximal Punkte durch kurzes Flackern an. Die eingestellte Helligkeit sowie der Farbton werden gespeichert und beim nächsten Einschalten wieder aufgerufen.

Mit einem **Doppelklick** wird der Farbton ausgewählt. Drei Farbtöne stehen zur Verfügung: Wunschfarbe, Warmweiß und Weiß.

Wenn Sie maximal 1 Sekunde nach dem Doppelklick den Taster erneut drücken und ca. 5 sek. lang halten, flackert die Leuchte um den Farb-Einstellmodus anzuzeigen. Lassen Sie den Taster los und drücken und halten Sie ihn erneut.

Der Farbton wird nun stufenlos durchlaufen. Lassen Sie den Taster los wenn Sie Ihre Wunschfarbe gefunden haben.

Wenn Sie nicht zufrieden damit sind, drücken und halten Sie erneut.

Der Farb-Einstellmodus wird erst mit einem Doppelklick beendet und der Farbton gespeichert, sodass Sie Ihre Lichtfarbe in Ruhe einstellen können.

➔ Achtung: Bei der stufenlosen Farbtöneinstellung wird automatisch volle Helligkeit eingestellt. Blicken Sie daher nicht auf die Leuchte sondern in die angestrahlte Umgebung.

Startzustand umprogrammieren

Der Startzustand kann umprogrammiert werden. Es gibt drei mögliche Startzustände bzw. Modi, die das Verhalten beim Anschließen bzw. Schalten mit einem Hauptschalter bestimmen:

Automatik-Modus = Beim Schalten über einen Hauptschalter geht die Leuchte an wenn sie vor dem Ausschalten an war, bzw. bleibt aus wenn sie ausgeschaltet war (Auslieferungszustand).

Ein-Modus = Die Leuchte geht immer an wenn sie über einen externen Schalter geschaltet wird

Aus-Modus = Die Leuchte bleibt aus wenn sie über einen externen Schalter geschaltet wird, d.h. zum Einschalten muss der eingebaute Taster gedrückt werden

Klemmen Sie die Leuchte vor dem Umprogrammieren zunächst ab, bzw. schalten Sie sie am Hauptschalter aus. Gehen Sie dann vor wie folgt:

Schritt	Automatik-Modus	Ein-Modus	Aus-Modus
1	Taster halten	Taster halten	Taster halten
2	Leuchte anschließen	Leuchte anschließen	Leuchte anschließen
3	- Leuchte flackert nach ca. 5 sek.	- Leuchte flackert nach ca. 5 sek.	- Leuchte flackert nach ca. 5 sek.
4	Taster loslassen	Taster loslassen	Taster loslassen
5	Leuchte abklemmen	Taster kurz drücken	Taster kurz drücken
6	FERTIG	- Leuchte flackert	- Leuchte flackert
7		Leuchte Abklemmen	Nochmals kurz drücken
8		FERTIG	- Leuchte flackert
9			Leuchte abklemmen
10			FERTIG

Bedienungsbeispiele:

Schritt	An/Aus	Helligkeit einstellen	Farbton umschalten	Wunschfarbe einstellen
1	Taster drücken	Taster halten	Doppelklick	Doppelklick
2				Innerhalb 1 Sek. Taster 5 Sek. halten
3				Leuchte flackert
4				Weiter halten, Farbton ändert sich
5				Doppelklick, Einstellmodus beendet

Schutzfunktionen

Bei Verpolung oder vertauschen von Anschlüssen schützt sich die Leuchte selbst und wird nicht zerstört, ebenso bei Überspannungen wie statischen Entladungen.

Der Betrieb mit einer zu hohen Spannung (>33V) ist jedoch zu vermeiden, da die Leuchte dadurch mit Sicherheit zerstört wird. In diesem Falle erlischt die Garantie!

Technische Daten¹	PRS-M-MW-A
Artikelnummer	03834
Lichtfarbe	Warmweiß bis Kaltweiß 2500K – 6500K
Durchmesser mm	120
Höhe mm	10
Betriebsspannung Volt	11-30
Stromaufnahme Ampere	0,6 (bei 12V)
Leistungsaufnahme Watt	6,0
Leistung der LED Watt	5
Farbtemperatur Kelvin	2500-5000
Abstrahlwinkel Grad	150
Gehäusetemperatur Grad ²	45
Zulässige Betriebstemperatur Grad	-10...+50

¹ circa Angaben

² bei 20 Grad Umgebungstemperatur und voller Leistung

Betriebsspannung

Alle unsere Leuchten werden über eine eingebaute Vorschalt elektronik betrieben.

Es spielt keine Rolle mit welcher Spannung Sie die Leuchte betreiben (innerhalb des zulässigen Bereiches), Helligkeit und Leistungsaufnahme bleiben gleich.

Installation

Lassen Sie Montage und Anschluss durch einen Fachmann vornehmen damit Bestimmungen eingehalten werden und die Betriebssicherheit gewährleistet ist.

Anschlusskabel

Wegen der geringen Stromaufnahme kann das Anschlusskabel nahezu beliebig verlängert werden ohne dass besondere Anforderungen an den Kabelquerschnitt gestellt werden.

Verwenden Sie im Zweifelsfalle ein Kabel mit einem Querschnitt von 0,75mm².

Auch hierbei sind die geltenden Sicherheitsbestimmungen bezüglich Kabelart, Aderfarbe und Verbindungstechnik zu beachten.

Garantie

Wir gewährleisten, dass das Produkt bei normalem Einsatz und Bedienung für den Zeitraum von zwei Jahren, gerechnet vom Datum des Erwerbs an, mit Ausnahme der nachstehend aufgeführten Umstände, frei von Material- und Herstellungsfehlern ist. Die Garantie gilt nicht für Produkte, die missbraucht oder vernachlässigt, in einen Unfall verwickelt oder unsachgemässen Betriebs- oder Lagerbedingungen unterworfen wurden. Im Falle eines Ausfalls des Produkts während der Garantiefrist ist das Produkt zwecks Reparatur oder Austausch an die Vertriebsfirma bzw. an den Einzelhändler zurückzusenden von der/dem das Gerät erworben wurde, oder an den Hersteller direkt. Der alleinige Anspruch des Käufers innerhalb der Garantiefrist besteht im Austausch oder der Reparatur des Geräts oder der Rückerstattung des Kaufpreises.

Die vorstehende Garantie gilt anstelle aller anderen Garantien, egal ob ausdrücklicher oder stillschweigender Natur, einschließlich, jedoch ohne Beschränkung, aller stillschweigenden Garantien der Verkäuflichkeit, der Handelstauglichkeit und der Eignung für einen bestimmten Zweck oder eine besondere Verwendung.

Der Hersteller übernimmt keinerlei Verantwortung für besondere, zufällige oder Folgeschäden, weder durch Vertrag, Schadenersatzanspruch noch anderweitig.



Konformitätserklärung

Dieses Gerät befindet sich in Übereinstimmung mit den grundlegenden Anforderungen und den übrigen einschlägigen Bestimmungen der EU-Richtlinie 1995/5/EG.

Die CE-Konformitätserklärung kann beim Lieferanten angefordert werden.