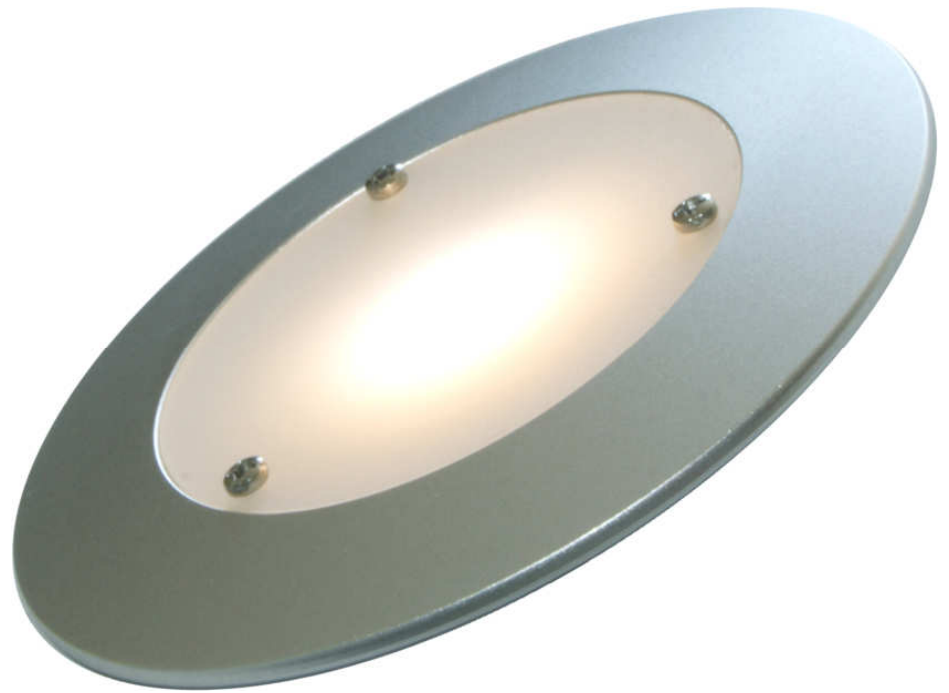


---

LumiCoin Elektronik  
Bedienungsanleitung



LED-Leuchte 3 Watt 8V-30V rot/warmweiß mit Dimmfunktion  
LiLu-Yacht

## Einführung

Wir freuen uns dass Sie sich für eine LumiCoin LED-Leuchte entschieden haben. Innovative Technik, einfache Montage und lange Lebensdauer sind die herausragenden Merkmale unserer Leuchten.

*Bevor Sie die Leuchte in Betrieb nehmen lesen Sie unbedingt die untenstehende Warnung!*

## Warnung:

- **Blicken Sie bei abgenommener Scheibe nicht in den Lichtstrahl der Leuchtdiode!**
- **Schalten Sie die Leuchte vor Abnehmen der Scheibe unbedingt aus!**
- **Nichtbeachtung kann zu Augenschäden führen!**

## Wer es eilig hat...

...verbindet braun mit Plus, weiß mit Minus, und es leuchtet (weiß)!  
Bitte lesen Sie aber auf jeden Fall die komplette Anleitung!

## Funktionsweise

LED-Leuchten basieren auf einem elektronischen Bauelement (LED, Licht-Emitterende-Diode, kurz Leuchtdiode) zur Lichterzeugung. Es gibt keine glühenden Körper bzw. Materialien. Damit sind viele Vorteile verbunden, Leuchtdioden benötigen jedoch grundsätzlich eine Vorschaltel Elektronik für zuverlässigen und energiesparenden Betrieb.

Diese Elektronik ist bei unseren Leuchten integriert und ermöglicht einfachen Anschluss und Betriebssicherheit.

## Sicherheit

Der Betrieb mit niedriger Spannung („Schutzkleinspannung“) bietet größtmögliche elektrische Sicherheit. Die Verwendung von Gleichstrom schützt vor elektromagnetischen Feldern. Aufgrund der geringen Wärmeerzeugung ist eine Beschädigung umgebender Materialien praktisch ausgeschlossen.

## Montage

Die Montage kann wahlweise als Aufbau- oder als Einbauleuchte erfolgen. Als Einbauleuchte können Öffnungen von ca. 55-70mm Durchmesser (z.B. von Halogenleuchten) abgedeckt werden, bzw. muss eine Aussparung von 55mm Durchmesser und mindestens 5mm Tiefe angebracht werden. Die Montage kann auf glatten Untergründen mittels der mitgelieferten Klebepads erfolgen. Verwenden Sie bei Aufbaumontage das innere Klebepad und bei Einbaumontage den äußeren Klebering.

Die Aufbaumontage kann weiterhin durch schrauben erfolgen.

Entfernen Sie dazu mit einem kleinen Kreuzschlitz-Schraubendreher die Acrylscheibe.

Befestigen Sie die Leuchte auf dem Untergrund mittels der mitgelieferten oder ähnlichen Schrauben durch die Befestigungslöcher. Achten Sie beim festdrehen der Schrauben darauf, dass keines der Bauteile auf der Platine beschädigt wird.

## Anschluss

Braun:	Plus (8V...30V)	Lichtfarbe weiß
Grau:	Plus (8V...30V)	Lichtfarbe rot
Weiß:	Minus	
Gelb:	Dimm-Ausgang	
Grün:	Dimm-Eingang	

## Die positive Betriebsspannungs-Leitung muss am Abgriffpunkt abgesichert werden.

Verwenden Sie dazu bei Betrieb an einer Batterie eine Sicherung mit 1-2Ampere die am Anfang der Plusleitung montiert werden muss, nicht an der Leuchte!

→ Die ordnungsgemäße Funktion an einem Niedervolt-Dimmer kann - wie bei allen LED-Leuchten - nicht garantiert werden.

→ Das Anschlusskabel hat wegen der geringen Größe der Leuchte keine Zugentlastung. Vermeiden Sie daher bei Montage und Betrieb Belastungen des Kabels. Verlegen Sie es so, dass Zugbelastungen ausgeschlossen sind.

## Schutzfunktionen

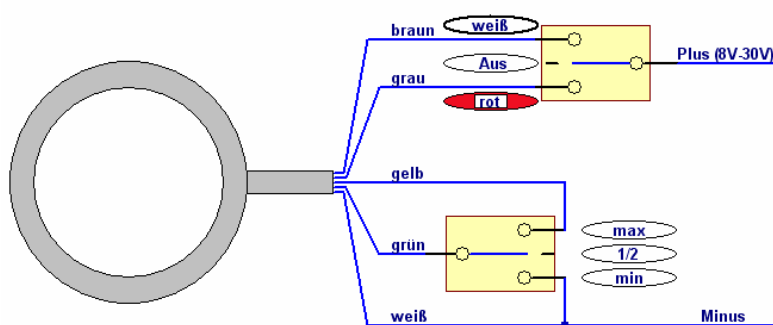
Bei Verpolung oder vertauschen von Anschlüssen schützt sich die Leuchte selbst und wird nicht zerstört, ebenso bei Überspannungen wie statischen Entladungen.

*Der Betrieb mit einer zu hohen Spannung (>33V) ist jedoch zu vermeiden, da die Leuchte dadurch mit Sicherheit zerstört wird. In diesem Falle erlischt die Garantie!*

Technische Daten <sup>1</sup>	LL-Y-MR-A
Artikelnummer	03870
Lichtfarbe	Warmweiß/Rot
Durchmesser mm	85
Höhe mm	10
Betriebsspannung Volt	8-30
Stromaufnahme Ampere	0,25 (bei 12V)
Leistungsaufnahme Watt	3,0
Farbtemperatur Kelvin	2700/-
Abstrahlwinkel Grad	150
Gehäusetemperatur Grad <sup>2</sup>	45
Zulässige Betriebstemperatur Grad	-10...+40

<sup>1</sup> circa Angaben

<sup>2</sup> bei 20 Grad Umgebungstemperatur und voller Leistung

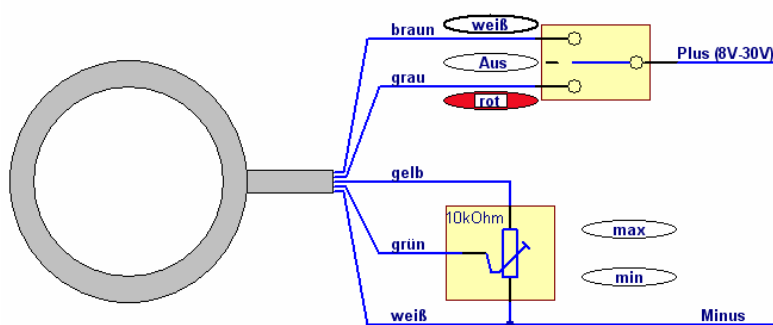


### Anschlussmöglichkeit 1:

1 Schalter für Ein/Aus/Lichtfarbe  
1 Schalter für Helligkeit Min./Mittel/Max.

Schaltertype: 3 Positionen, Mittelstellung „Aus“

Es können beliebig viele Leuchten an einen Satz Schalter angeschlossen werden

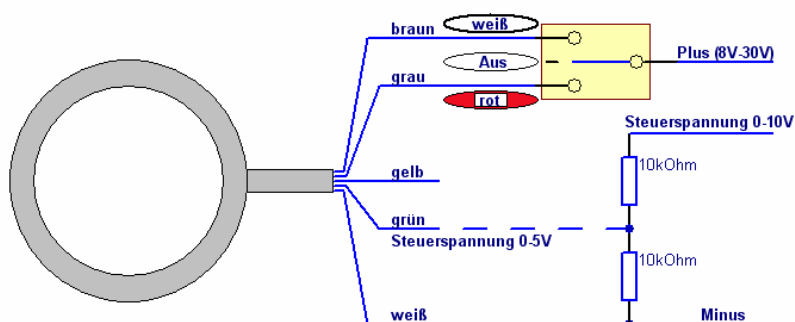


### Anschlussmöglichkeit 2:

1 Schalter für Ein/Aus/Lichtfarbe  
1 Potentiometer für Helligkeit

Potentiometer 10kOhm

Es können max. 10 Leuchten an einen Schalter und Potentiometer angeschlossen werden



### Anschlussmöglichkeit 3:

1 Schalter für Ein/Aus/Lichtfarbe  
Dimmen per externer Steuerspannung 0...5V oder 0...10V

Es können beliebig viele Leuchten an einen Schalter und die Steuerspannung angeschlossen werden, jede Leuchte mit eigenem Spannungsteiler 10kOhm/10kOhm bei 0...10V

## **Betriebsspannung**

Alle unsere Leuchten werden über eine eingebaute Vorschalt elektronik betrieben. Es spielt keine Rolle mit welcher Spannung Sie die Leuchte betreiben (innerhalb des zulässigen Bereiches), Helligkeit und Leistungsaufnahme bleiben gleich.

## **Installation**

Lassen Sie Montage und Anschluss durch einen Fachmann vornehmen damit Bestimmungen eingehalten werden und die Betriebssicherheit gewährleistet ist.

## **Anschlusskabel**

Wegen der geringen Stromaufnahme kann das Anschlusskabel nahezu beliebig verlängert werden ohne dass besondere Anforderungen an den Kabelquerschnitt gestellt werden.

Verwenden Sie im Zweifelsfalle ein Kabel mit einem Querschnitt von 0,75mm<sup>2</sup>.

Auch hierbei sind die geltenden Sicherheitsbestimmungen bezüglich Kabelart, Aderfarbe und Verbindungstechnik zu beachten.

## **Garantie**

Wir gewährleisten, dass das Produkt bei normalem Einsatz und Bedienung für den Zeitraum von zwei Jahren, gerechnet vom Datum des Erwerbs an, mit Ausnahme der nachstehend aufgeführten Umstände, frei von Material- und Herstellungsfehlern ist. Die Garantie gilt nicht für Produkte, die missbraucht oder vernachlässigt, in einen Unfall verwickelt oder unsachgemässen Betriebs- oder Lagerbedingungen unterworfen wurden. Im Falle eines Ausfalls des Produkts während der Garantiefrist ist das Produkt zwecks Reparatur oder Austausch an die Vertriebsfirma bzw. an den Einzelhändler zurückzusenden von der/dem das Gerät erworben wurde, oder an den Hersteller direkt. Der alleinige Anspruch des Käufers innerhalb der Garantiefrist besteht im Austausch oder der Reparatur des Geräts oder der Rückerstattung des Kaufpreises.

Die vorstehende Garantie gilt anstelle aller anderen Garantien, egal ob ausdrücklicher oder stillschweigender Natur, einschließlich, jedoch ohne Beschränkung, aller stillschweigenden Garantien der Verkäuflichkeit, der Handelstauglichkeit und der Eignung für einen bestimmten Zweck oder eine besondere Verwendung.

Der Hersteller übernimmt keinerlei Verantwortung für besondere, zufällige oder Folgeschäden, weder durch Vertrag, Schadenersatzanspruch noch anderweitig.

## **CE Konformitätserklärung**

Dieses Gerät befindet sich in Übereinstimmung mit den grundlegenden Anforderungen und den übrigen einschlägigen Bestimmungen der EU-Richtlinie 1995/5/EG.

Die CE-Konformitätserklärung kann beim Lieferanten angefordert werden.